

Agregando valor ao resultado!



Auxílio na interpretação e conduta clínica.

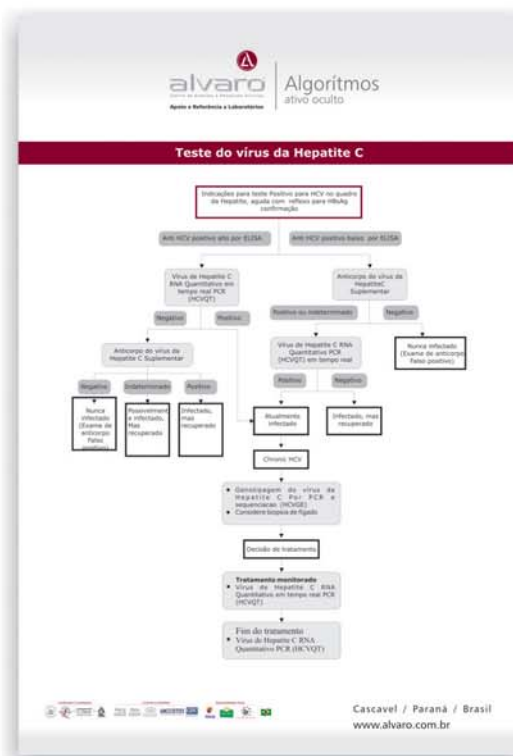
Algoritmos

Diagnósticos de doenças complexas envolvem vários passos. Uma avaliação inicial que inclui a história médica, exame físico e testes laboratoriais compõem o espectro que auxiliam o médico para realizar o diagnóstico correto.

Os algoritmos concisos incluem "vias de decisão" na escolha de exames adequados, na indicação ou na exclusão de exames. Algoritmos fazem parte do arsenal médico para apoio de escolhas de exames laboratoriais e no auxílio diagnóstico. Os algoritmos baseados na prática clínica auxiliam, principalmente, na padronização do tratamento.

Os algoritmos não representam uma conduta definitiva. Mas sim um auxílio na interpretação e na conduta clínica. Estes algoritmos não dispensam a avaliação médica, ao contrário, todos eles iniciam com a avaliação médica.

O Alvaro, Centro de Análises e Pesquisas Clínicas apresenta, no seu sítio eletrônico, algoritmos para auxiliar na avaliação clínica.



Consulte seu Médico!

Faça da inovação sua maior competência!